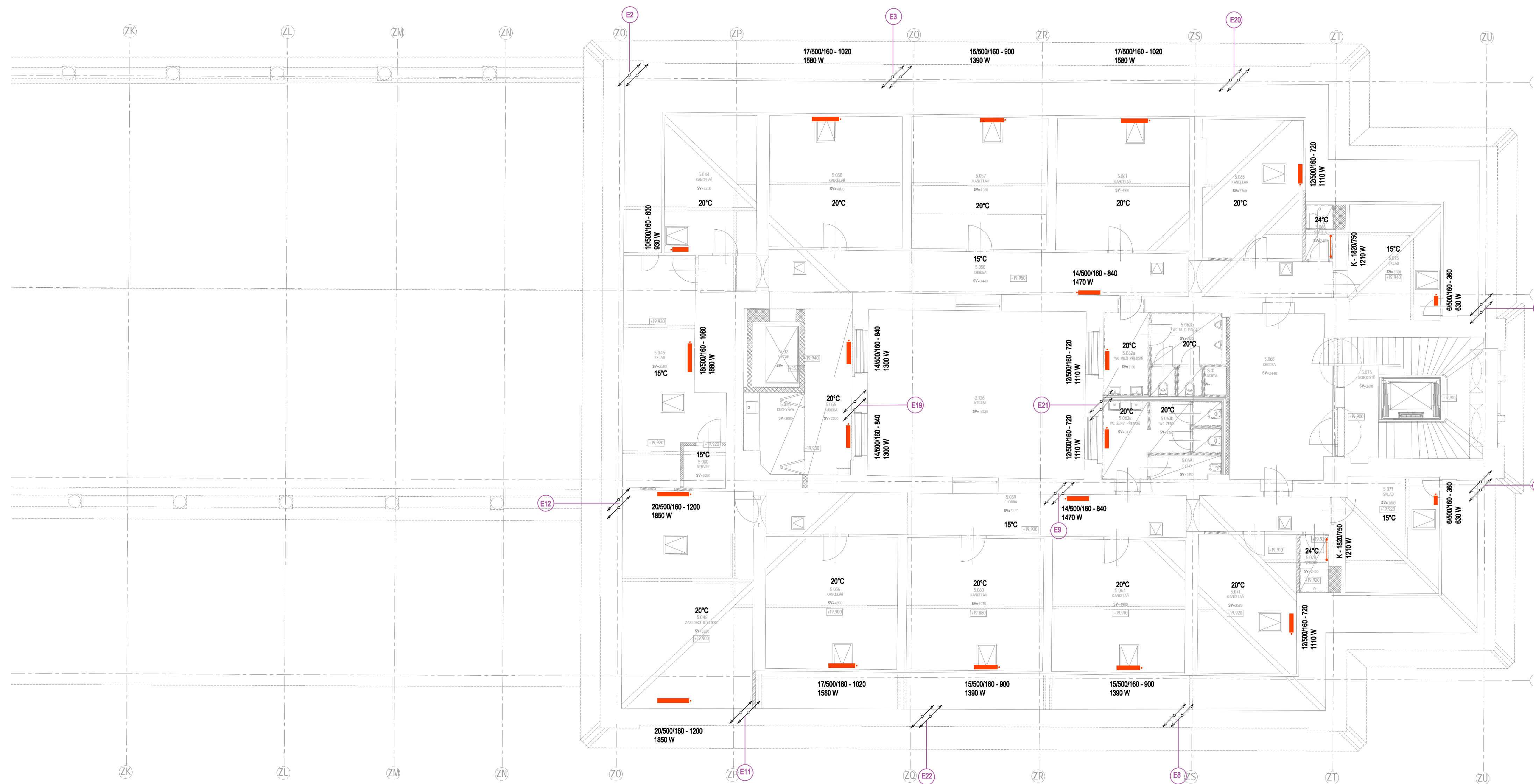
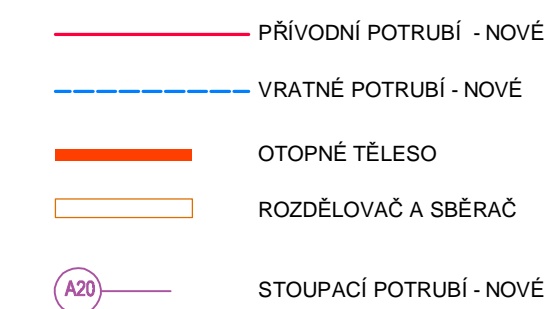


LEGENDA ČAR A ZAŘÍZENÍ



<div></div> <div>EVROPSKÁ UNIE Evropské strukturální a investiční fondy Operační program Doprava</div>		<div>Ministerstvo dopravy Státní fond dopravní infrastruktury</div> <div></div>	
<div>Orientační schéma:</div> <div></div> <div>0,000 = 209,720</div>		<div>Razítko oprávněné osoby:</div> <div></div>	
		<div>Podpis:</div> <div>Datum:</div>	
<div>Revize:</div>	<div>Datum:</div>	<div>Popis:</div>	<div>Kontroloval:</div>
000	06/2022	DUSP finální odevzdání	Ing. Martin Hulan
<div>Stavebník/Investor:</div>		<div>Správa železnic, státní organizace</div>	
<div>Adresa:</div>		<div>Diážděná 1003/7, 110 00 Praha 1</div>	
<div>Zástupce investora:</div>		<div>Stavební správa západ</div>	
<div>Adresa:</div>		<div>Sokolovská 278/1955, 190 00 Praha 9</div>	
<div>Generální projektant</div>		<div>DigiTry Art Technologies s.r.o.</div>	
<div>Adresa:</div>		<div>Davidkova 675/76, 128 00 Praha 8 - Libeň</div>	
<div>Kontakt:</div>		<div>T: +420 724 444 999 E: patrik.babinek@digity.cz</div>	
<div>Projektant části</div>		<div>AFRY CZ s.r.o.</div>	
<div>Adresa:</div>		<div>Magistrů 1275/13, 140 00 Praha 4</div>	
<div>Kontakt:</div>		<div>T: +420 277 005 500 E: afrycz@afry.com</div>	
<div>Hlavní projektant (HIP):</div>		<div>Specialista:</div>	<div>Odpovědný projektant:</div>
<div>Ing. Martin Hulan</div>		<div>Ing. Jana Matoušková</div>	<div>Ing. Jan Janeček</div>
			<div>Zpracovatel:</div>
			<div>Ing. Jana Matoušková</div>
<div>Název stavby/akce:</div>		<div>Rekonstrukce výpravní budovy v žst. Praha hl.n. II. etapa</div>	
		<div>Označení (S-kod): S631700110</div>	
		<div>Označení zhotovitele: 2020-006</div>	
<div>Název části:</div>		<div>Pozemní stavební objekty výpravních budov a budov zastávek</div>	
		<div>Označení části: D.2.2.1</div>	
<div>Název objektu:</div>		<div>Praha hlavní nádraží</div>	
		<div>Označení objektu/komplexu: SO 07-71-07.04</div>	
<div>Název přílohy:</div>		<div>Zařízení pro vytápění staveb - Půdorys 5.NP část 2</div>	
<div>Název dílčí části přílohy:</div>		<div>Technika prostředí staveb</div>	
<div>Kraj:</div>		<div>Katastrální území:</div>	<div>TUDU:</div>
<div>Hlavní město Praha</div>		<div>Vinohrady [727164]</div>	<div>1704K1</div>
<div>Stupeň dokumentace:</div>		<div>Datum zpracování:</div>	<div>Formáty:</div>
<div>DUSP</div>		<div>06/2022</div>	<div>[6 x A4]</div>
		<div>Měřítko:</div>	<div>1:100</div>
<div>S.kod: S 6 3 1 7 0 0 1 1 0</div>		<div>Stupeň dokumentace: Část: D 2 2 0 1</div>	
<div>(Prostor pro další informace)</div>		<div>Objekt: 5 0 0 7 1 0 7 - 0 4</div>	
		<div>Podobjekt: 2 2 1 1</div>	
		<div>Příloha: 2</div>	
		<div>Revize: 0 0 0</div>	